

А-Б - прокладка в кабельном канале в помещении ПС-1 (корп 14).

Б-В – прокладка в земле, в новой траншее.

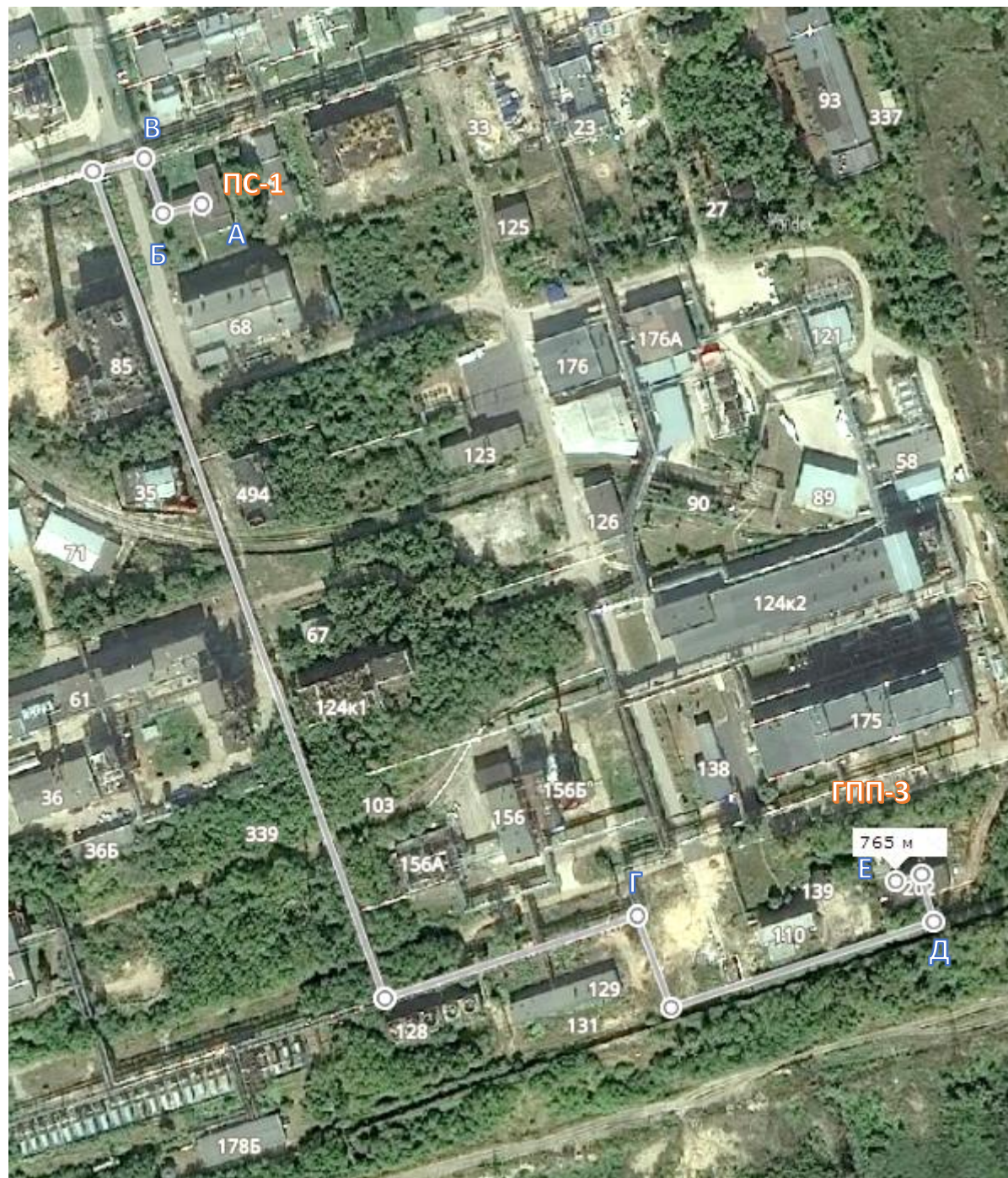
В-Г – Прокладка по эстакадам  $h=6\text{м}$  (с предварительной установкой кабельных конструкций)

Г-Д – прокладка в земле, в новой траншее

Д-Е – прокладка в кабельном тоннеле по существующим кабельным конструкциям

Е-Ж – прокладка в существующих трубах





### Трасса КЛ 6 кВ 11 Ш (РУ-6кВ ПС-1 – ГРУ-6кВ Игумновская ТЭЦ)

А-Б - прокладка в кабельном канале в помещении ПС-1 (корп 14).

Б-В – прокладка в земле, в новой траншее.

В-Г – Прокладка по эстакадам  $h=6\text{м}$  (с предварительной установкой кабельных конструкций)

Г-Д – прокладка в земле, в новой траншее

Д-Е – прокладка в кабельном п помещении ГПП-3 (корп 202)